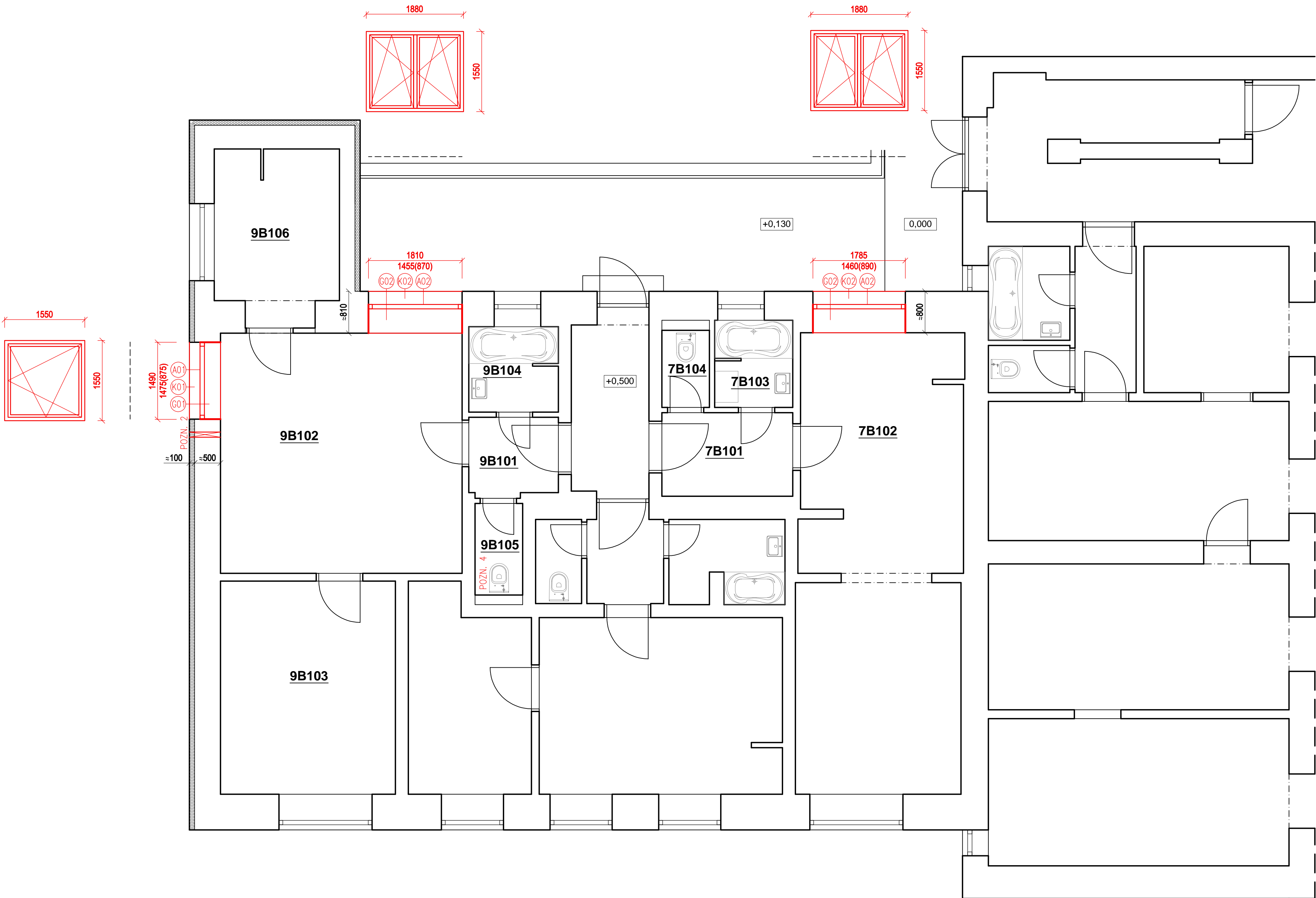


PŮDORYS 1.NP
NAVRHOVANÝ STAV



LEGENDA MÍSTNOSTÍ

Č.M.	NÁZEV MÍSTNOSTI	PLOCHA [m ²]	POZNÁMKA
7B101	ZÁDVEŘÍ		
7B102	OBYVACÍ POKOJ + KK	27,90	
7B103	KOUPELNA		
7B104	WC		
9B101	ZÁDVEŘÍ		
9B102	POKOJ	21,66	
9B103	POKOJ		
9B104	KOUPELNA		
9B105	WC		
9B106	KUCHYŇ	7,77	

LEGENDA MÍSTNOSTÍ VYCHÁZÍ Z PŘEDANÉ PROJEKTOVÉ DOKUMENTACE A PROVEDENÉHO MÍSTNÍHO ŠETŘENÍ. SOUČÁSTÍ PROJEKTU NEBYLO PROVEDENO ZAMĚŘENÍ VŠECH PROSTOR BYTŮ.

LEGENDA MATERIÁLŮ

-  STÁVAJÍCÍ ZDIVO (MATERIÁLOVÁ CHARAKTERISTIKA NEOVĚŘENA)
-  NAVRHOVANÝ STAV

POZNÁMKY:

- 1) DODATELSKÁ A DÍLENSKÁ DOKUMENTACE MUSÍ BÝT PŘED ZAČETÍM KONKRÉTNÍCH STAVEBNÍCH PRACÍ ODSOULAŠENA INVESTOREM A GENERALNÍM PROJEKTEM STAVBY.
- 2) NA STAVBĚ MUSÍ BÝT VŽDY DODRŽENY VŠECHNY PRACOVNÍ, TECHNOLOGICKÉ A TECHNICKÉ POSTUPY A DOPORUČENÍ VÝROBCŮ JEDNOTLIVÝCH STAVEBNÍCH SYSTÉMŮ A MATERIÁLŮ DLE ČSN A SOUVISEJÍCÍCH PŘEDPISŮ.
- 3) PŘI PROVÁDĚNÍ PRACÍ JE POTŘEBA VŽDY DODRŽOVAT BEZPEČNOST A OCHRANU ZDRAVÍ DLE AKTUÁLNÍCH PRÁVNÍCH PŘEDPISŮ.
- 4) VŠEKKÉ STAVEBNÍ PRÁCE MUSÍ PROBIHAT V KOORDINACI SE VŠEMI SOUVISEJÍCÍMI PROJEKTY A JEDNOTLIVÝMI PROFESEMI.
- 5) ZHOTOVITEL STAVBY SI MUSÍ VŠECHNY ROZMĚRY NA STAVBĚ OVĚŘIT A PŘÍPADNĚ UPRAVIT PŘED REALIZACÍ A OBJEDNÁVKU MATERIÁLŮ (VČETNĚ OKEN). V PŘÍPADĚ VÝRAZNÝCH ODCHYLEK BUDE ZHOTOVITEL KONTAKTOVAT PROJEKTANTA S ODSOULÁSENÍM PŘÍPADNÝCH ÚPRAV
- 6) PROSTUPY BUDOU ŘEŠENY V SOULADU S JEDNOTLIVÝMI PROFESEMI VRTÁNÍM NEBO PŘI REALIZACI JEDNOTLIVÝCH KONSTRUKCÍ. VŠEKKÉ PROSTUPY BUDOU ŘEŠENY V SOULADU S POŽÁRNĚ-BEZPEČNOSTNÍM ŘEŠENÍM DLE JEDNOTLIVÝCH PROFESÍ.
- 7) PŘI BOURÁNÍ JE TUTNÉ DODRŽOVAT TYTO ZÁSADY:
 - PŘED BOURÁNÍM OVĚŘIT ROZMĚRY. VŠECHNY ROZDÍLY OPROTI PROJEKTOVÉ DOKUMENTACI, KTERÉ BUDOU PŘI STAVBĚ ZJIŠTĚNY, BUDOU NEPROLEPNE SDĚLENY PROJEKTANTOVI. PROJEKTANT NA ZÁKLADĚ ZJIŠTĚNÝCH SKUTEČNOSTÍ UVAŽÍ PŘÍPADNĚ ZMĚNY PROJEKTU.
 - BOURÁNÍ BUDE TUTNO PROVÁDĚT ŠETRNĚ, PO ZABĚRECH, PŘI BOURÁNÍ NESMÍ DOJÍT K PÁDU VĚTŠÍCH ČÁSTÍ NA STAVAJÍCÍ KONSTRUKCE.
 - PŘI BOURÁNÍM JE TŘEBA BOURANÉ A NAVAZUJÍCÍ KONSTRUKCE ŘÁDNĚ ZABEZPEČIT – PODEPŘÍT.
 - BOURÁNÍ BUDE PROVÁDĚNO ODSOHRDA DOLŮ, BOURANÝ MATERIÁL BUDE PLYNULE ODVÁŽEN MIMO STAVBU, NESMÍ DOJÍT K HROMADĚNÍ BOURANÉHO MATERIÁLU V NADZEMNÍCH PODLAŽÍCH.

POZN. 1 – PROSTUP PRO STĚNOVOU PŘÍRODNÍ ŠTĚRBINU BUDE REALIZOVÁN V SOULADU S KONKRETNÍM TYPEM STĚNOVÉ ŠTĚRBINY, POTŘEBÍ NA MIN. 125 mm. PŘED REALIZACÍ BUDE PROVEDENO ZAKRYTÍ NÁVZAJUJÍCÍCH KONSTRUKCÍ A PODLAHY. PROSTUP BUDE REALIZOVÁN JADROVÝM VRTÁNÍM. VÝŠKA INSTALACE NAD PODLAHOU – HORNÍ HRANA VÝSTŘEŽNÍ KRYTY STĚNOVÉ ŠTĚRBINY BUDE OSAZENA S HORNÍ HRANOU NADPŘÁŽÍ OKNA. ZHOTOVITEL PŘED REALIZACÍ PROSTUPU PROVEDE ZAMĚŘENÍ POTŘEBNÉ PLOCHY (INSTALACE VTRÁCÍ ŠTĚRBINY NESMÍ BÝT V KOLIZI S OSTATNÍM VYBAVENÍM BYTU).

POZN. 2 – STĚNOVÁ PŘÍRODNÍ ŠTĚRBINA – SPECIFIKACE VIZ VÝPIS OSTATNÍCH VÝROBKŮ – 01

POZN. 3 – OSAZENÍ NOVÝCH OKEN BUDE PROVEDENO DO PŘEDEM PŘÍPRAVENÉHO OTVORU. VŠECHNY PLOCHY BUDOU PŘESTĚRKOVÁNY. INSTALOVANÉ OKNO BUDE OPATŘENO VNITŘNÍ A VNĚJŠÍ TĚSNÍCÍ CLONOU. PROJEKT UVAŽUJE S VNITŘNÍ PAROTĚSNICÍ PÁSKOU A VNĚJŠÍ VODOTĚSNICÍ EXPANZNÍ PÁSKOU. KONTAKTNÍ PLOCHA PRO LEPENÍ PÁSKY BUDE OPATŘENA PENETRACÍ. VNĚJŠÍ SPÁRA BUDE DOPLNĚNA AKRYLOVÝM TMELEM

POZN. 4 – STAVAJÍCÍ VENTILÁTOR BUDE VYMĚNĚN ZA NOVÝ TYPÍ DVOUOTAČKOVÝ VENTILÁTOR S DOBĚHEM. I. STUPEŇ OTAČEK BUDE ZAPOJEN V NEPŘETŘÍŽENÉM PROVOZU. II. STUPEŇ OTAČEK BUDE S ČASOVAČEM PRO INTENZIVNÍ VÝMĚNU VZUCHU 1 – 30 min. RADIÁLNÍ VENTILÁTOR DO POTRUBÍ DN 100 mm

REGULACE KONSTANTNÍHO PRŮTOKU JE NASTAVITELNÁ V PÁSMU 15 – 54 m³/h. (NASTAVIT NA MIN. 45 m³/h.)

II. STUPEŇ – PRŮTOK 65 m³/h.

HLUČNOST MAX. 32 dB. SPOTŘEBA MAX. 7,2 W.

Jiná ověření:						Paré:																																																																	
Orientační schéma:						Razítko oprávněné osoby:																																																																	
Podpis:						Datum:																																																																	
Revize:		Datum:		Popis:				Kontroloval:																																																															
000		13.08.2024		Definitivní odevzdání dokumentace				Ing. Lukáš Daněk, Ph.D.																																																															
Stavebník/Investor: Adresa: Zástupce investora: Adresa:												Správa železnic, státní organizace Dlažbová 1003/7, 110 00 Praha 1 Stavební správa východ Nerudova 1, 779 00 Olomouc												 SPRÁVA ŽELEZNIC																																															
Zhotovitel dila: Adresa: Kontakt:												LD projekt s.r.o. Leskauerova 2856/6, 628 00 Brno T: +420 732 727 188 E: info@ldprojekt.cz																																																											
Zhotovitel části/objektu: Adresa: Kontakt:												LD projekt s.r.o. Leskauerova 2856/6, 628 00 Brno T: +420 732 727 188 E: info@ldprojekt.cz																																																											
Hlavní projektant (HIP):												Ing. Lukáš Daněk, Ph.D.												Specialista:												Ing. Lukáš Daněk, Ph.D.																																			
Název stavby/akce:												Individuální protihluková opatření u bytového domu Podzimní 412/1 v k.ú. Maloměřice"																																				Označení investora: S622300224																							
Název části:												Stavební část																																				Zakázka: 24_27_01																							
Název objektu/díleč části:												Architektonicko-stavební část																																				Označení části: D.1.1																							
																																																Označení objektu/komplexu: -																							
Název přílohy:												Přídorys 1.NP navrhovaný stav																																				Číslo přílohy (typ/pořadí): D. 003																							
Název díleč části přílohy:												-																																																											
Odpovědný projektant:												Zpracovatel přílohy:												Měřítko:												1:50												Stupeň dokumentace:												DSP+PDPS											
Ing. Lukáš Daněk, Ph.D.												Ing. a Ing. Petr Kacalek, Ph.D.												Formáty:												10 x A4																																			
Kraj:												Katastrální území:												TUDU:																								Slavní datum zpracování:												13.08.2024											
Jihomoravský												Maloměřice [612499]																																																											
Objekt:												Projekt:												Projektant:												Výkres:																																			
S 6 2 2 2 3 0 0 2 2 4												P D P S - D T I X X												- X X X X X X X X X X												- X X												D - 0 0 3 - 0 0 0																							
(Převzor pro další informace)																																																																							